

PROVA di SCIENZE CL II

Segna con una crocetta la risposta esatta.

A1. Le piante costituiscono la grande famiglia:

- A. degli animali
 - B. dei vegetali
 - C. dei minerali
 - D. degli esseri non viventi
-

A2. Le piante:

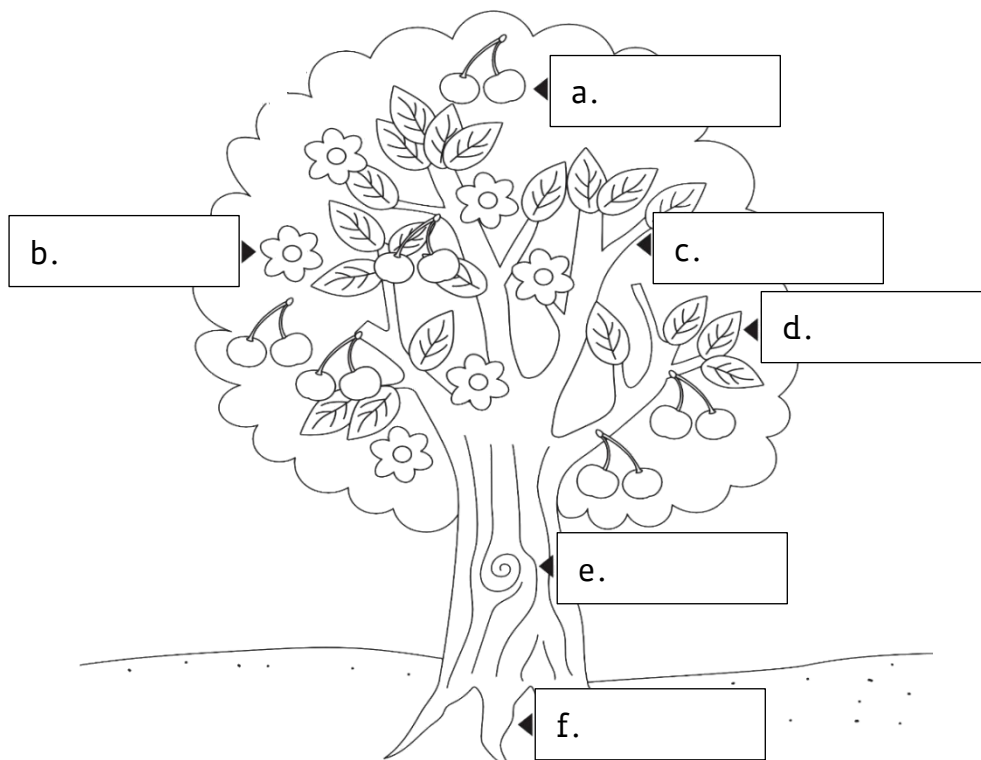
- A. immettono nell'aria l'ossigeno indispensabile alla vita di tutti gli esseri viventi
 - B. forniscono l'ossigeno solo ad alcuni esseri viventi
 - C. sono dannose perché ci rubano l'ossigeno
 - D. sono dannose perché ci rubano l'acqua
-

A3. Le piante per diventare grandi ...

- A. hanno bisogno di qualcuno che gli dia il nutrimento
 - B. non hanno bisogno di nutrirsi
 - C. trovano il loro nutrimento al supermercato
 - D. producono da sole il loro nutrimento
-

A4. Scrivi al posto giusto i nomi delle diverse parti che compongono una pianta scegliendoli tra quelli proposti.

1.rami - 2.radici - 3.foglie - 4.fusto - 5.fiori - 6.frutti



A5. Completa le frasi collegandole con una freccia al riquadro esatto.

1. Tutte le piante ...

a. luce e calore.

2. Le radici, infatti, penetrano nel terreno e assorbono ...

b. anidride carbonica.

3. Dall'aria, invece, assorbono ...

c. si nutrono.

4. Dal sole, le piante ricevono ...

d. acqua e sali minerali.

A6. Colora gli elementi che servono alla pianta per nutrirsi.

calore

anidride carbonica

sole

acqua

fiori

sali minerali

frutto

uomo

A7. Quali sono le due importanti funzioni delle radici?

- A. Tenere ferma la pianta al terreno ed esporla alla luce del sole
 - B. Prendere il nutrimento dal terreno e produrre ossigeno
 - C. Fissare la pianta al terreno e assorbire l'acqua e i sali minerali
 - D. Prendere il nutrimento dal terreno e respirare
-

A8. Sostiene la pianta e trasporta le sostanze nutritive:

- A. tronco
 - B. petali
 - C. frutti
 - D. foglie
-

A9. Permettono alla pianta di respirare e produrre il cibo:

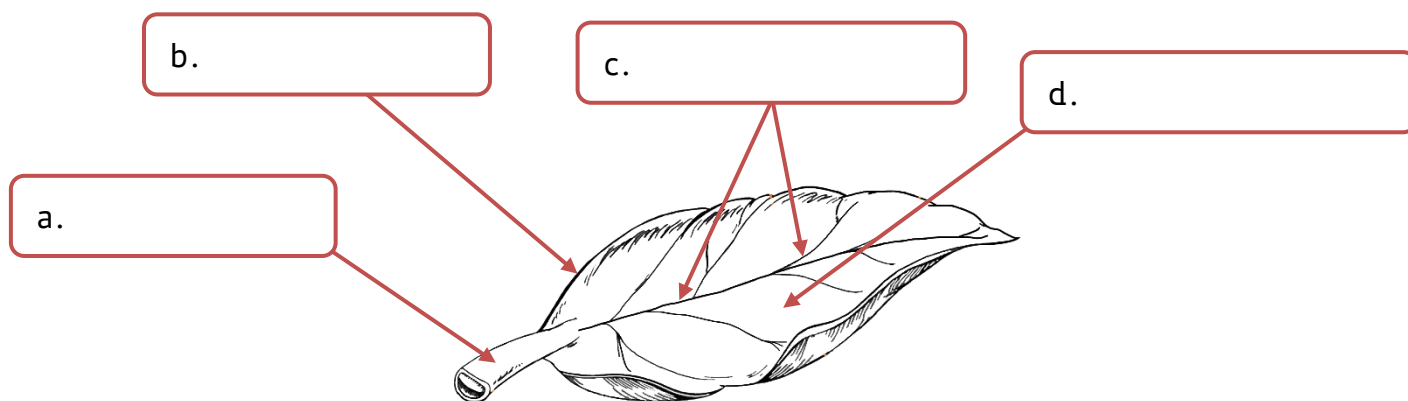
- A. radici
 - B. rami
 - C. frutti
 - D. foglie
-

A10. Sostengono foglie, fiori e frutti:

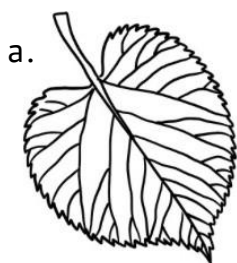
- A. radici
- B. rami
- C. tronco
- D. semi

A11. Le parti della foglia. Completa scegliendo tra le seguenti definizioni:

PICCIOLO - NERVATURE - LAMINA - MARGINE



A12. Che forma hanno queste foglie? Collega le definizioni ai disegni.

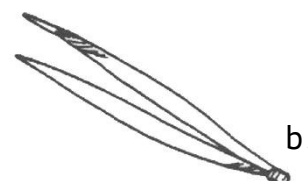


1. LANCEOLATA

2. PALMATA

3. AGHIFORME

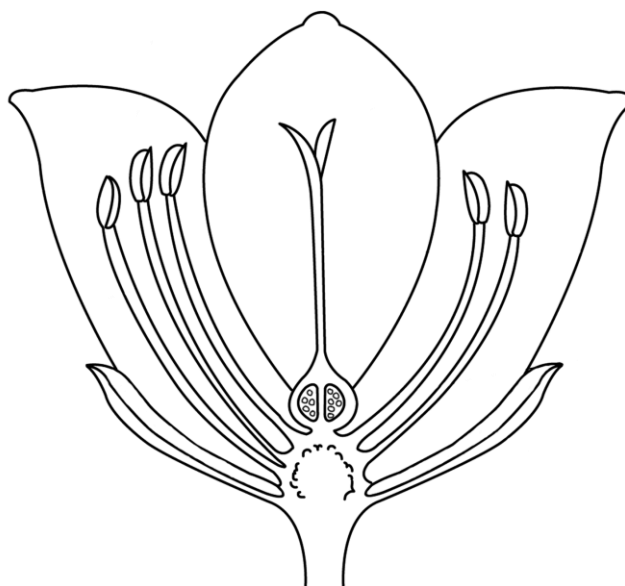
4. CUORIFORME



13) Collega, con una freccia, ogni nome alla parte del fiore corrispondente.

STELO o GAMBO

OVARIO



PETALI

PISTILLO

A14. I fiori col passare del tempo si trasformano in:

- A. semi
 - B. foglie
 - C. frutti
 - D. radici
-

A15. Cosa si ricava dalla pianta?

- E. Acqua e carta
- F. Metallo e carta
- G. Frutti e acqua
- H. Carta e frutti

VALUTAZIONE

ITEM	RISPOSTA CORRETTA	P.TI	P.TI TOT.
A1	B	1	1
A2	A	2	2
A3	D	2	2
A4	1c; 2f; 3c; 4e; 5b; 6a.	0,5X6	3
A5	1c - 2d - 3b - 4a	0,5X4	2
A6	calore-sole-acqua-sali minerali	0,5X4	2
A7	C	2	2
A8	A	1	1
A9	D	2	2
A10	B	1	1
A11	a. picciolo - b. margine - c. nervature - d. lamina	0,5x4	2
A12	a4; b3; c1; d4	0,5x4	2
A13	Nome-parte del fiore corretti	1x4	4
A14	C	1	1
A15	D	3	3
		TOTALE	30

P.TI	%		VALUTAZIONE	LIVELLO
29-30	95-100	AAS	Ampie Autonome Sicure	AVANZATO
26-28	85-94	CEA	Complete e Autonome	
23-25	75-84	QCA	Quasi del tutto Complete e Autonome	INTERMEDIO
20-22	65-74	ACS	Abbastanza Complete e Acquisite in modo Sostanziale	
17-19	55-64	ESS	Essenziali	BASE
14-16	45-54	PAR	Parziali	IN VIA DI PRIMA ACQUISIZIONE
<=13	=< 44	MLI	Molto Limitate e Incomplete	

Questa prova strutturata è stata scritta con la font biancoenero® di biancoenero edizioni srl disegnata da Riccardo Lorusso e Umberto Mischi.
La font biancoenero® è disegnata rispettando accorgimenti visivi che facilitano la lettura di tutti, in particolare dei lettori dislessici.